



**Communiqué de presse
Pour diffusion immédiate**

Autoroute 30 : Travaux à venir dans la MRC de Beauharnois-Salaberry – Semaine du 16 au 22 octobre 2021, soit du samedi au vendredi.

Salaberry-de-Valleyfield, le 20 octobre 2021– Dans le cadre de l’entente de partenariat public-privé de l’autoroute 30, A30 Express annonce que des travaux d’entretien auront lieu dans la MRC de Beauharnois-Salaberry au cours de la semaine.

Sites	Dates et plages horaires	Entrave	Plans
A-30	Du 17 au 18 octobre 2021 De 20h00 à 6h00	<p>Fermeture complète de :</p> <ul style="list-style-type: none"> - Autoroute 30 Ouest entre les km 26 et km 13 <p>Détour autos : <i>Prendre la Sortie 26, tourner à droite sur R-205 Nord, tourner à gauche sur R-132 Ouest, tourner à gauche sur boul. Pie XII Nord, tourner à gauche vers A-530 Est, prendre la bretelle vers A-30 Ouest.</i></p> <p>Détour camions : <i>Prendre la Sortie 26, tourner à droite sur R-205 Nord, tourner à gauche sur R-132 Ouest, tourner à gauche sur R-236, tourner à gauche sur boul. de l’Energie, tourner à droite sur R-236, tourner à droite sur boul. Pie XII Nord, tourner à droite vers A-530 Est, prendre la bretelle vers A-30 Ouest.</i> <ul style="list-style-type: none"> - Bretelle Entrée 22 Ouest <p>Détour autos 1 : <i>Prendre R-236 Ouest, prendre la bretelle d’entrée vers A-30 Est, prendre Sortie 26, tourner à gauche sur R-205 Nord, tourner à gauche sur R-132 Ouest, tourner à gauche sur boul. Pie XII Sud, tourner à gauche vers A-530 Est, prendre la bretelle vers A-30 Ouest.</i></p> <p>Détour autos 2 : <i>Prendre R-236 Est, tourner à gauche sur R-132 Ouest, tourner à gauche sur boul. Pie XII Sud, tourner à gauche vers A-530 Est, prendre la bretelle vers A-30 Ouest.</i></p> <p>Détour camions : <i>Tourner à gauche sur boul. de l’Energie, tourner à droite sur R-236 Ouest, tourner à droite sur boul. Pie XII Nord, tourner à droite vers A-530 Est, prendre la bretelle vers A-30 Ouest.</i></p> </p>	2530-10-2021-0108 (A30Exp21-165)

Sites	Dates et plages horaires	Entrave	Plans
A-30	Du 17 au 18 octobre 2021 De 20h00 à 6h00	<p align="center">Bretelle Entrée 26 Ouest</p> <p>Détour autos : <i>Tourner à droite sur R-205 Nord, tourner à gauche sur R-132 Ouest, tourner à gauche sur boul. Pie XII Sud, tourner à gauche vers A-530 Est, prendre la bretelle vers A-30 Ouest.</i></p> <p>Détour camions : <i>Tourner à droite R-205 Nord, tourner à gauche pour R-132 Ouest, tourner à gauche sur R-236 Ouest, tourner à gauche sur boul. de l'Energie, tourner à droite sur R-236 Ouest, tourner à droite sur boul. Pie XII Nord, tourner à droite vers A-530 Est, prendre bretelle vers A-30 Ouest</i> entre Beauharnois et Châteauguay</p>	2530-10-2021-0108 (A30Exp21-165)
	Du 17 au 22 octobre 2021 De 20h00 à 5h00	Fermeture en alternance de la voie de droite et de la voie de gauche entre les km 22 et km 64.5 incluant les bretelles de sortie et d'entrée dans les deux directions de l'autoroute 30 entre Beauharnois et Brossard.	2530-10-2021-0099 à 2530-10-2021-0103 (A30Exp21-204)
	Du 18 au 21 octobre 2021 De 20h00 à 6h00	Entrave de la voie et de l'accotement de droite et/ou de la voie et de l'accotement de gauche au niveau des km 27.6, km 32.5, km 56.8 et km 64 dans les deux directions de l'autoroute 30 entre Beauharnois et Salaberry-de-Valleyfield.	2530-10-2021-0084 à 2530-10-2021-0086 (A30Exp21-194)
	Du 21 au 22 octobre 2021 De 20h00 à 6h00	Fermeture en alternance de la voie de droite au niveau des km 23 et km 24 Est. Beauharnois	2530-10-2021-0034 (A30Exp21-183)
	Du 21 au 22 octobre 2021 De 20h00 à 6h00	Fermeture en alternance de la voie de droite et voie de gauche entre les Km 22 et Km 64.5 incluant les bretelles de sortie et d'entrée Beauharnois	2530-10-2021-0103 (A30Exp21-204)

La date à laquelle les travaux mentionnés ci-dessus est sujette à changement. Les plans de détours pour les fermetures majeures sont aussi disponibles au www.a30express.com. Pour travaux mineurs, veuillez surveiller la signalisation présente dans votre secteur.

A30 Express vous souhaite bonne route !

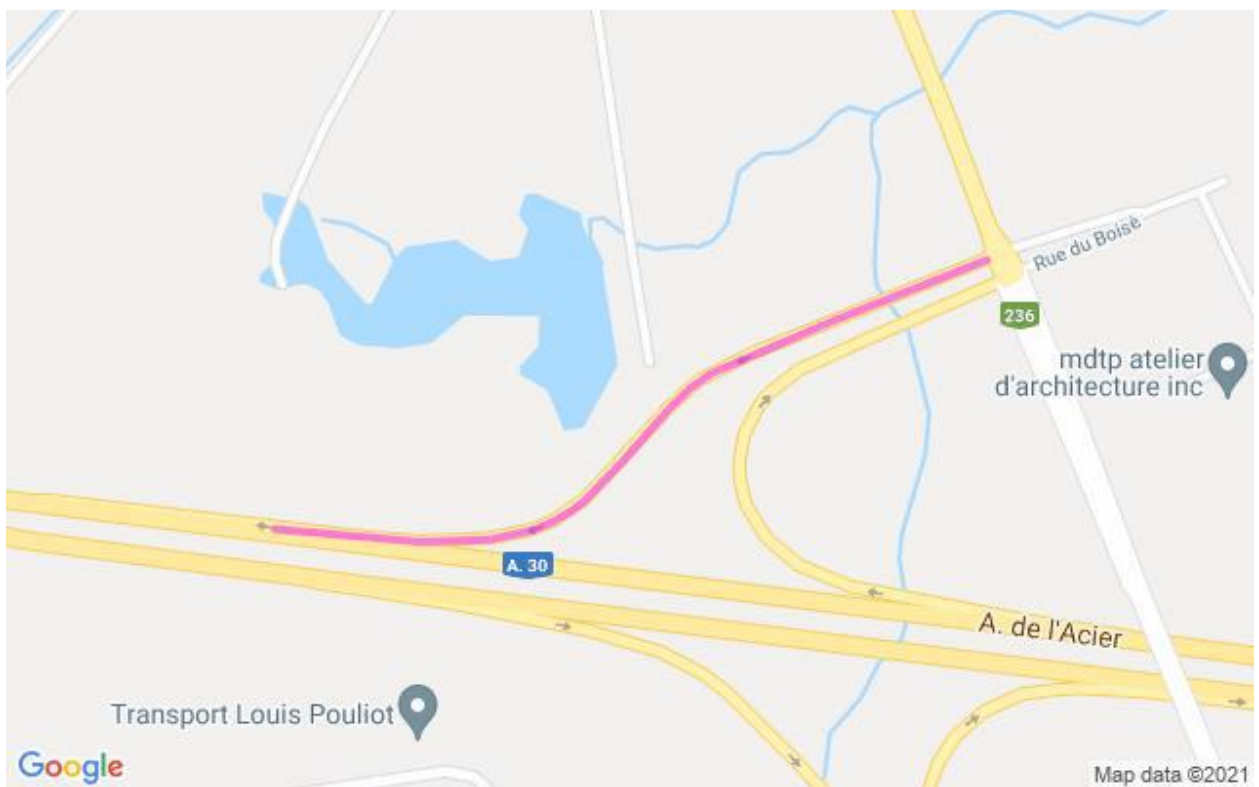
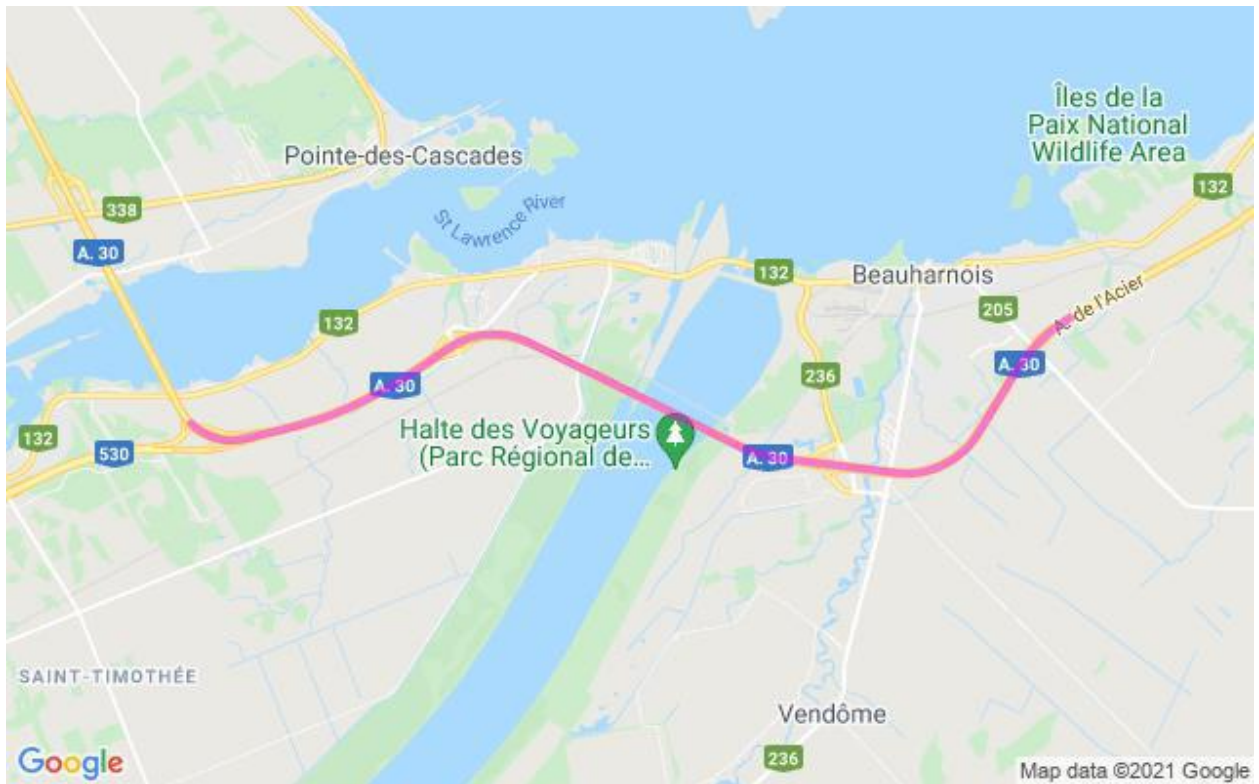
Contact média :

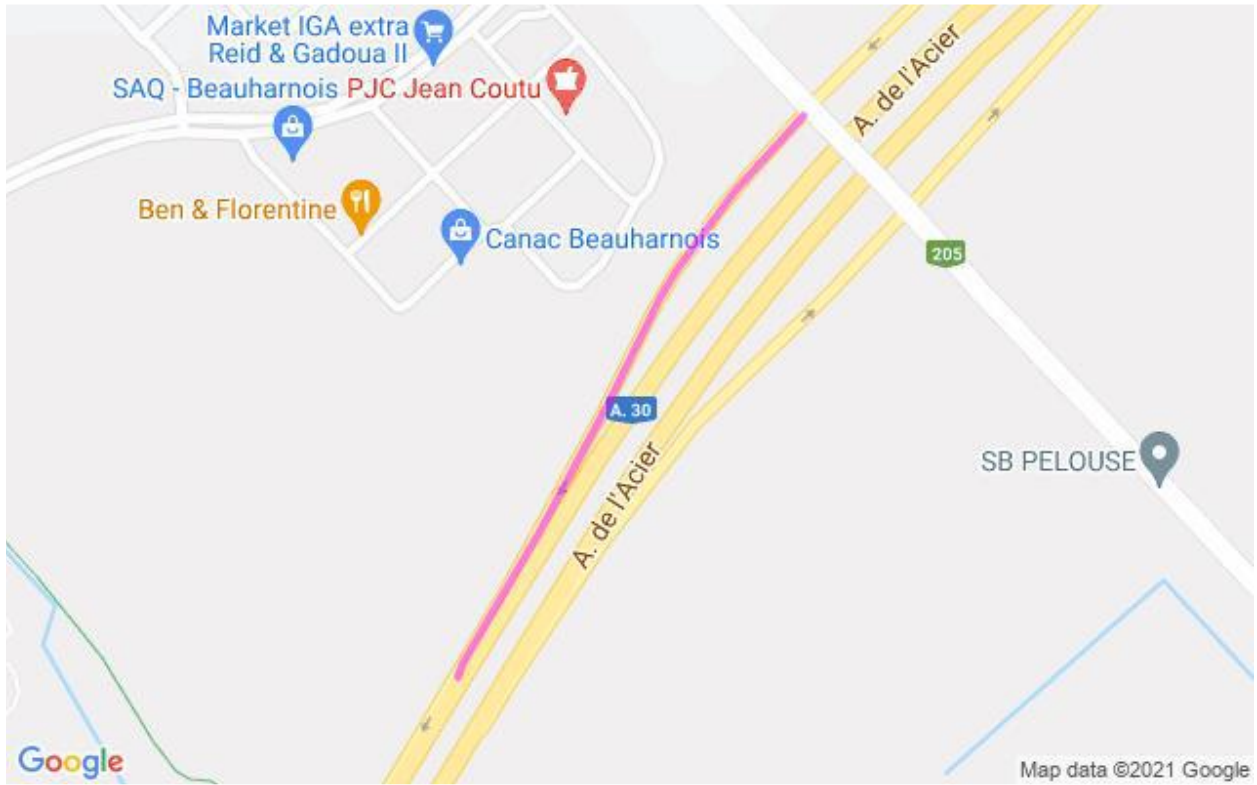
(514) 782-3030

COM-Beauh-Sal-21-1020

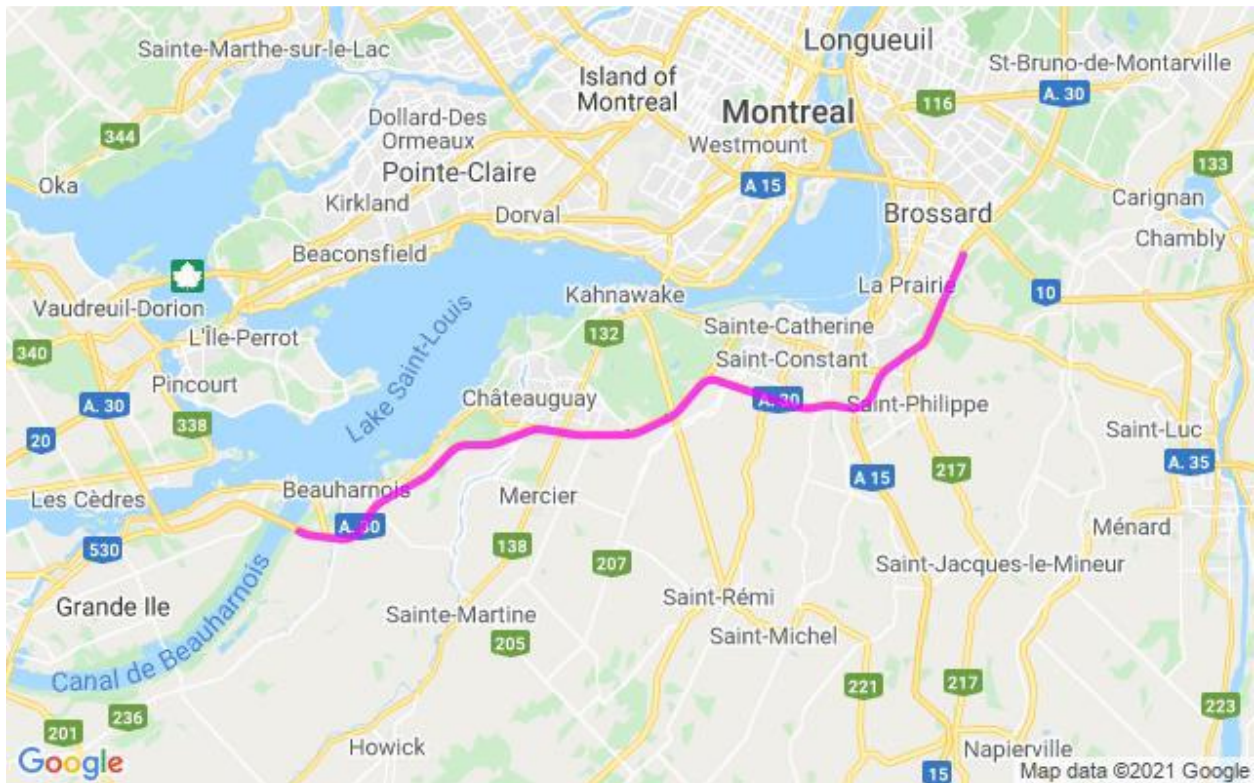
PLANS POUR LES TRAVAUX PRÉCITÉS

2530-10-2021-0079



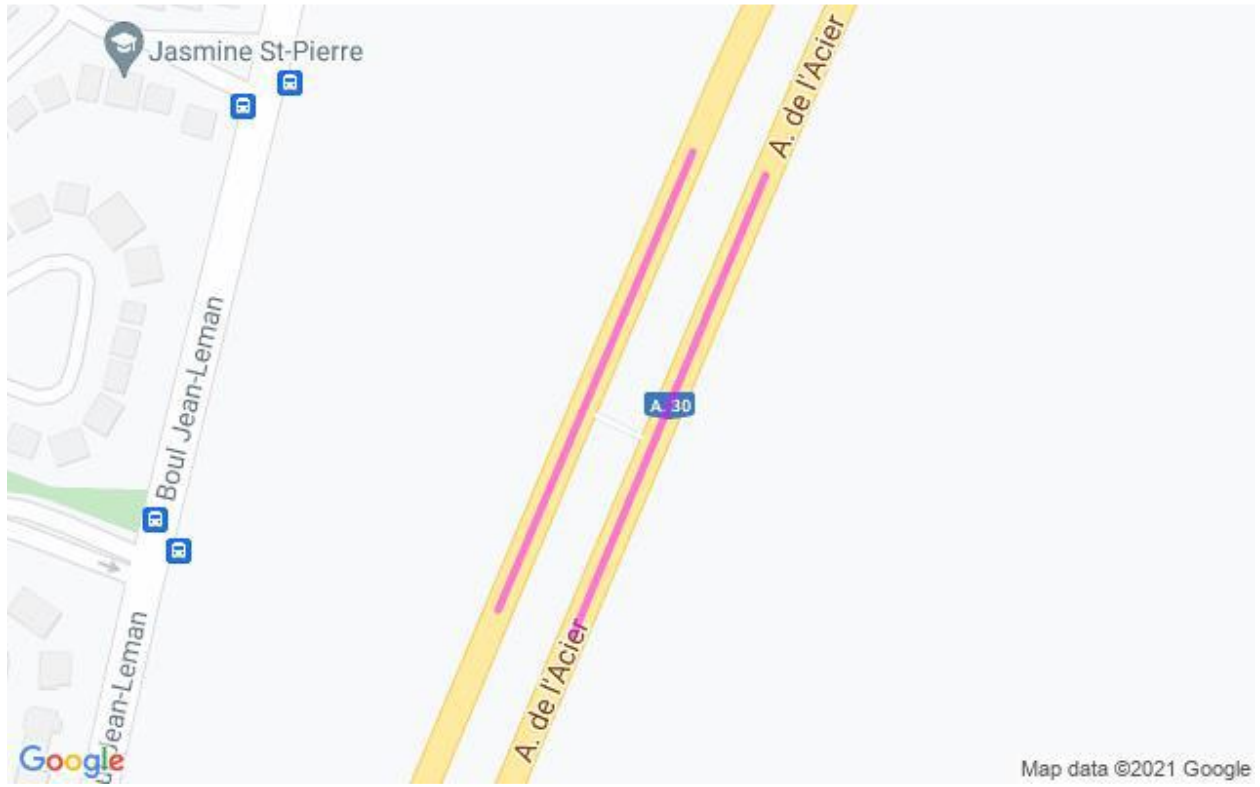


2530-10-2021-0099 à 2530-10-2021-0103



2530-10-2021-0084 à 2530-10-2021-0086





2530-10-2021-0034



2530-10-2021-0103

