



**Communiqué de presse  
Pour diffusion immédiate**

**Autoroute 30 : Travaux à venir dans la MRC de Roussillon - Semaine du 30 septembre au 6 octobre 2017, soit du samedi au vendredi.**

Salaberry-de-Valleyfield, le 4 octobre 2017 – Dans le cadre de l’entente de partenariat public-privé de l’autoroute 30, A30 Express annonce que des travaux d’entretien auront lieu dans la MRC de Roussillon dans la semaine à venir.

Sites	Dates et plages horaires	Entrave	Plans
A930	Du 1 <sup>er</sup> au 10 octobre 2017 De 20h00 à 5h00	Fermeture complète de la bretelle à partir du boulevard de la Sardaigne vers l’autoroute 30 en direction Est à Candiac  <b>Détour</b> <ul style="list-style-type: none"> <li>• Boul. de la Sardaigne DÉTOUR vers boul. Jean-Leman direction Nord;</li> <li>• Boul. Jean-Leman direction Nord DÉTOUR vers A930 Ouest</li> <li>• A930 Ouest DÉTOUR vers A930 Est dans l’échangeur A15;</li> <li>• A930 Est DÉTOUR vers A30 Est;</li> <li>• Boul. Jean-Leman direction Sud DÉTOUR vers A930 Ouest;</li> <li>• A930 Ouest DÉTOUR vers A930 Est dans l’échangeur A15</li> </ul>	2530-09-2017-0063 2530-10-2017-0011 (A30Exp17-124)
A30	Du 1 <sup>er</sup> au 3 octobre 2017 <b>Du 5 au 6 octobre 2017</b> De 20h00 à 5h30	Fermeture complète de l’autoroute 30 en direction Est avec circulation en contresens entre les km 54 et km 62 avec chemin de détour entre St-Constant et La Prairie  <b>Détour</b> <ul style="list-style-type: none"> <li>• À partir de l’A930 EST pour rejoindre l’A30 Est : Via boul. de Sardaigne, boul. Jean-Leman, l’A930 Ouest, sortie 98N, l’A15 Nord, sortie 45, Route 134 Est, Route 104 Sud, Route 217 Ouest et la bretelle pour l’A30 Est</li> </ul>	2530-10-2017-0009 2530-10-2017-0010 <b>2530-10-2017-0027</b> (A30Exp17-132)  Phase 4A – MM19A – Planage fin
	<b>Du 4 au 5 octobre 2017</b> De 20h00 à 5h30	Fermeture complète de l’autoroute 30 en direction Ouest avec circulation en contresens entre les km 49 et km 45.5 avec chemin de détour à St-Constant  <b>Détour</b> <ul style="list-style-type: none"> <li>• A730 Ouest vers A30 Ouest barré: Détour via: A30 Est, sortie 65 vers A15 Nord, sortie 98N vers A930 Ouest, sortie 98S vers A15 Sud, sortie 40 vers A30 Ouest</li> <li>• A30 Ouest vers A730 Est barré: Détour via sortie 44 de l’A30 Ouest, tourner à gauche sur R207 vers St-Rémi, prendre bretelle d’accès pour A30 Est, sortie 47 vers A730 Est</li> </ul>	<b>2530-10-2017-0031R</b> (A30Exp17-141)  Phase 7B – MM19A – Planage fin

A30	Du 6 au 7 octobre 2017 De 22h00 à 6h00	<b>Fermeture complète de l'autoroute 930 en direction Est avec chemin de détour à Candiac</b> <b>Détour</b> <ul style="list-style-type: none"> <li>• À partir du Boul. Sardaigne pour rejoindre l'A30 Est : Via Boul. Jean-Leman, l'A930 Ouest, sortie 98N, l'A15 Nord, sortie 45, Route 134 Est, Route 104 Sud, Route 217 Ouest et la bretelle pour l'A30 Est.</li> <li>• À partir de l'A930 Est pour rejoindre l'A30 Est : Via la bretelle vers l'A15 Nord, l'A15 Nord, sortie 45, Route 134 Est, Route 104 Sud, Route 217 Ouest et la bretelle pour l'A30 Est</li> </ul>	<b>2530-10-2017-0029</b> <b>(A30Exp17-146)</b>  <b>Phase 5 – MM19A –</b> <b>Planage fin</b>
	Du 1 <sup>er</sup> au 2 octobre 2017 De 20h00 à 5h30	Fermeture complète de l'autoroute 30 en direction Est avec circulation en contresens entre les km 49 et km 51.2 à St-Constant	2530-10-2017-0012 (A30Exp17-139)  Phase 3A – MM19B – Meulage
	Du 2 au 5 octobre 2017 De 20h00 à 5h30	Fermeture complète de l'autoroute 30 en direction Ouest avec circulation en contresens entre les km 49 et km 45.5 avec chemin de détour à St-Constant <b>Détour</b> <ul style="list-style-type: none"> <li>• A730 Ouest vers A30 Ouest barré: Détour via: A30 Est, sortie 65 vers A15 Nord, sortie 98N vers A930 Ouest, sortie 98S vers A15 Sud, sortie 40 vers A30 Ouest</li> <li>• A30 Ouest vers A730 Est barré: Détour via sortie 44 de l'A30 Ouest, tourner à gauche sur R207 vers St-Rémi, prendre bretelle d'accès pour A30 Est, sortie 47 vers A730 Est</li> </ul>	2530-10-2017-0013 2530-10-2017-0014 2530-10-2017-0015 (A30Exp17-141)  Phase 4B – MM19B – Meulage
	Du 5 au 7 octobre 2017 De 20h00 à 5h30	<b>Fermeture complète de l'autoroute 30 en direction Ouest avec circulation en contresens entre les km 51.2 et km 49 à St-Constant</b>	<b>2530-10-2017-0013</b> <b>2530-10-2017-0014</b> <b>(A30Exp17-145)</b>  <b>Phase 3B – MM19B –</b> <b>Meulage</b>

**Les modifications sont identifiées en gras**

La date à laquelle les travaux mentionnés ci-dessus est sujette à changement. Les plans de détours pour les fermetures majeures sont aussi disponibles au [www.a30express.com](http://www.a30express.com). Pour travaux mineurs, veuillez surveiller la signalisation présente dans votre secteur.

A30 Express vous souhaite bonne route !

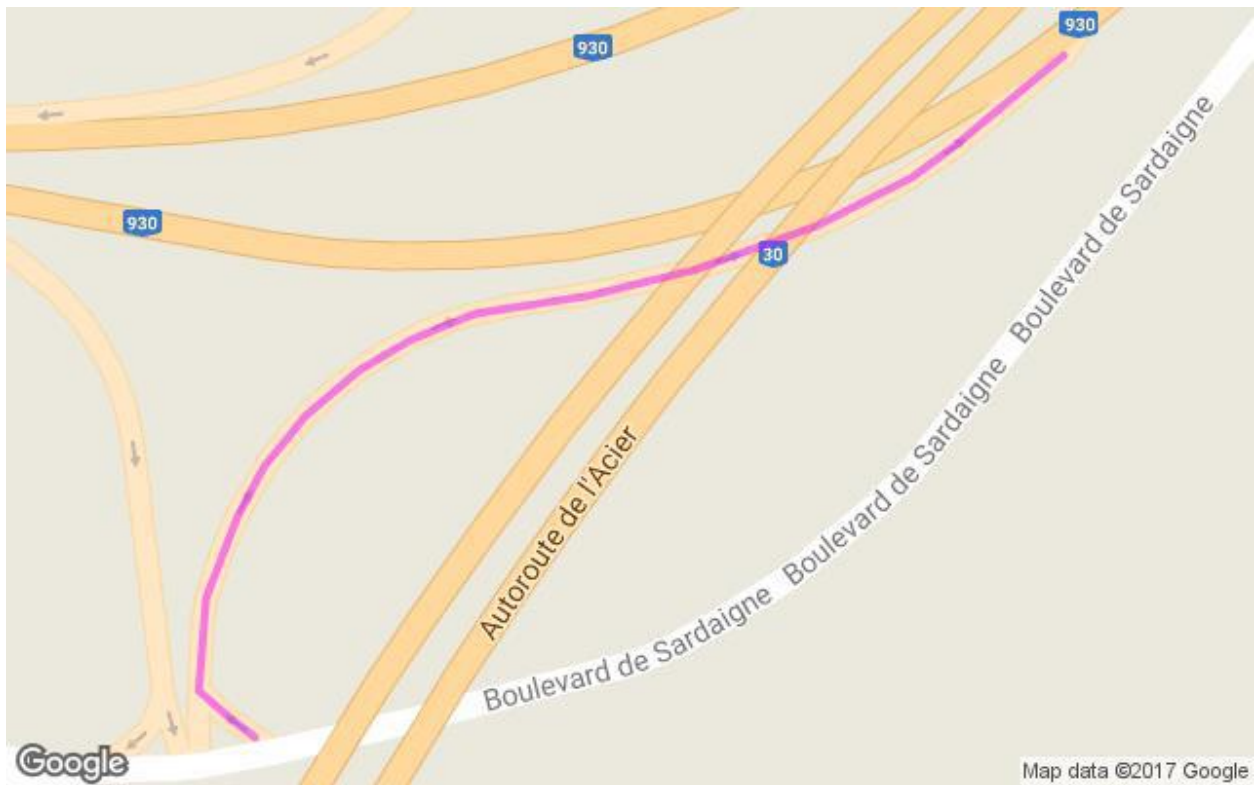
**Contact média :**

(514) 782-3030

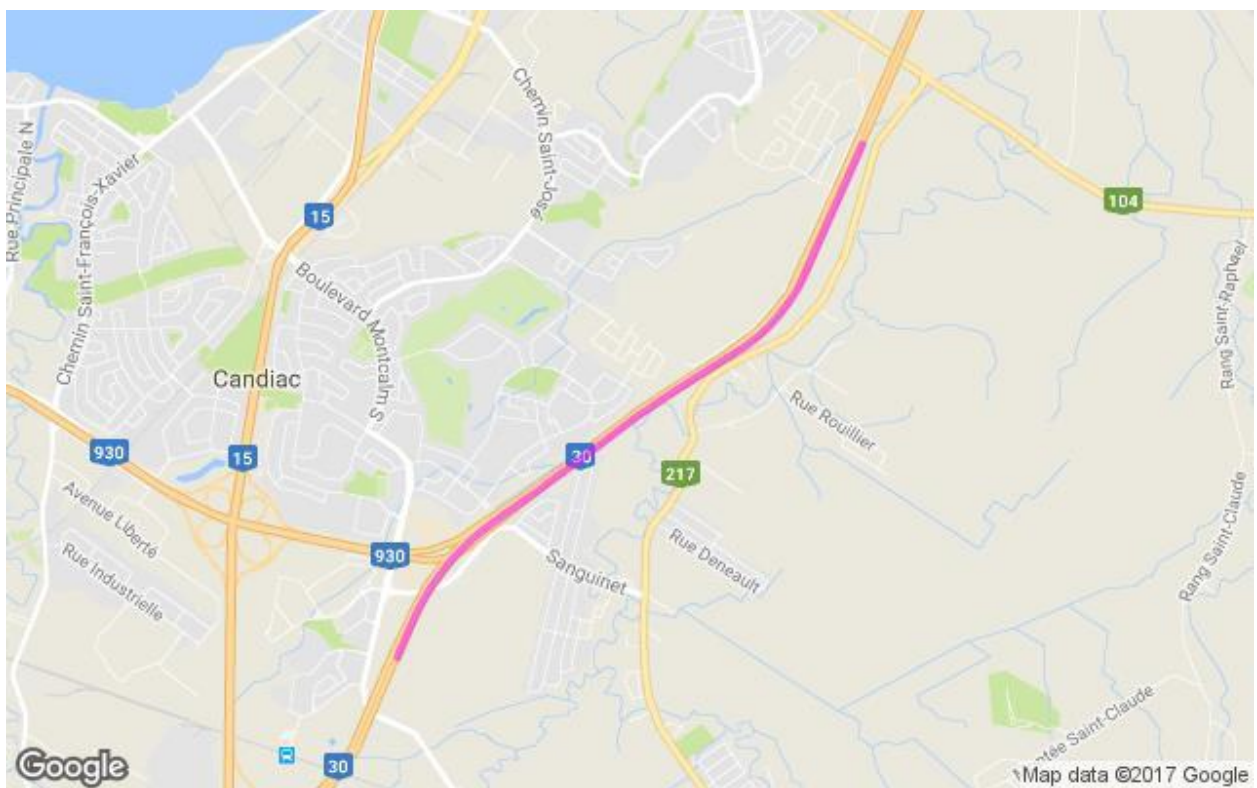
**COM-ROUS-17-0929**

## PLANS POUR LES TRAVAUX PRÉCITÉS

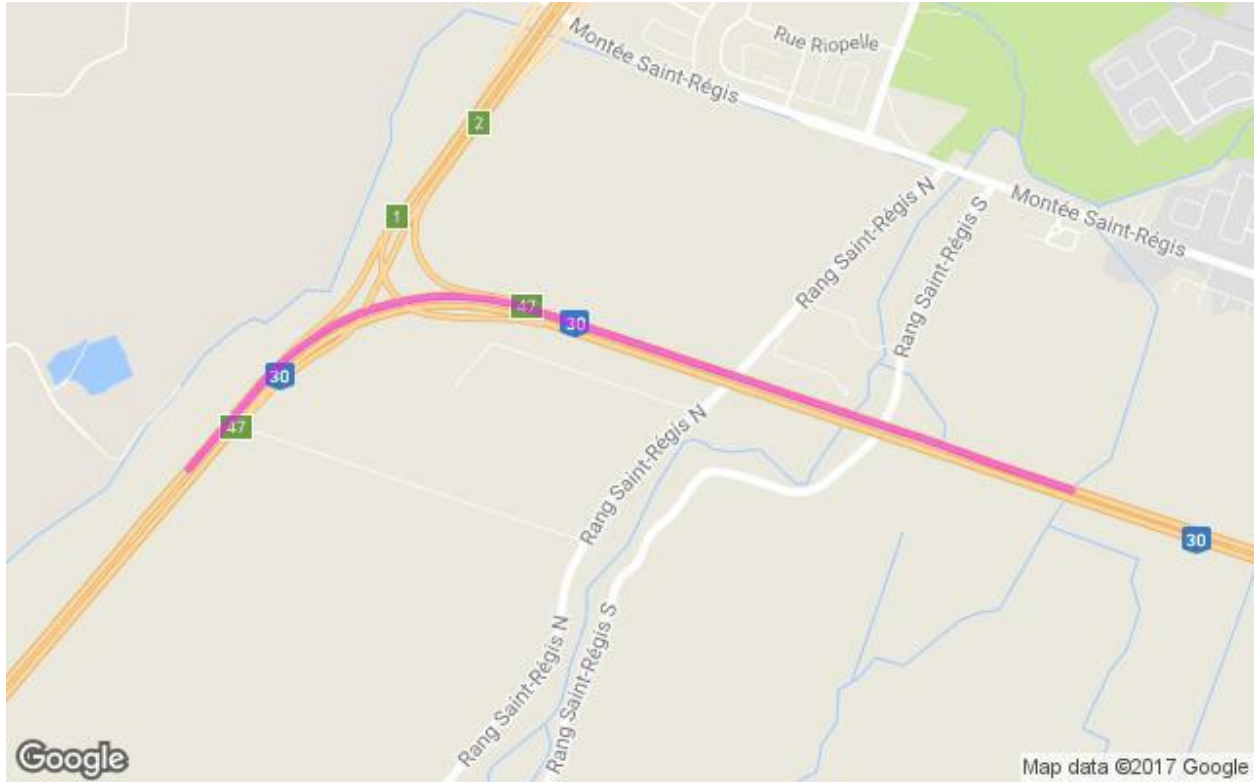
2530-09-2017-0063, 2530-10-2017-0011



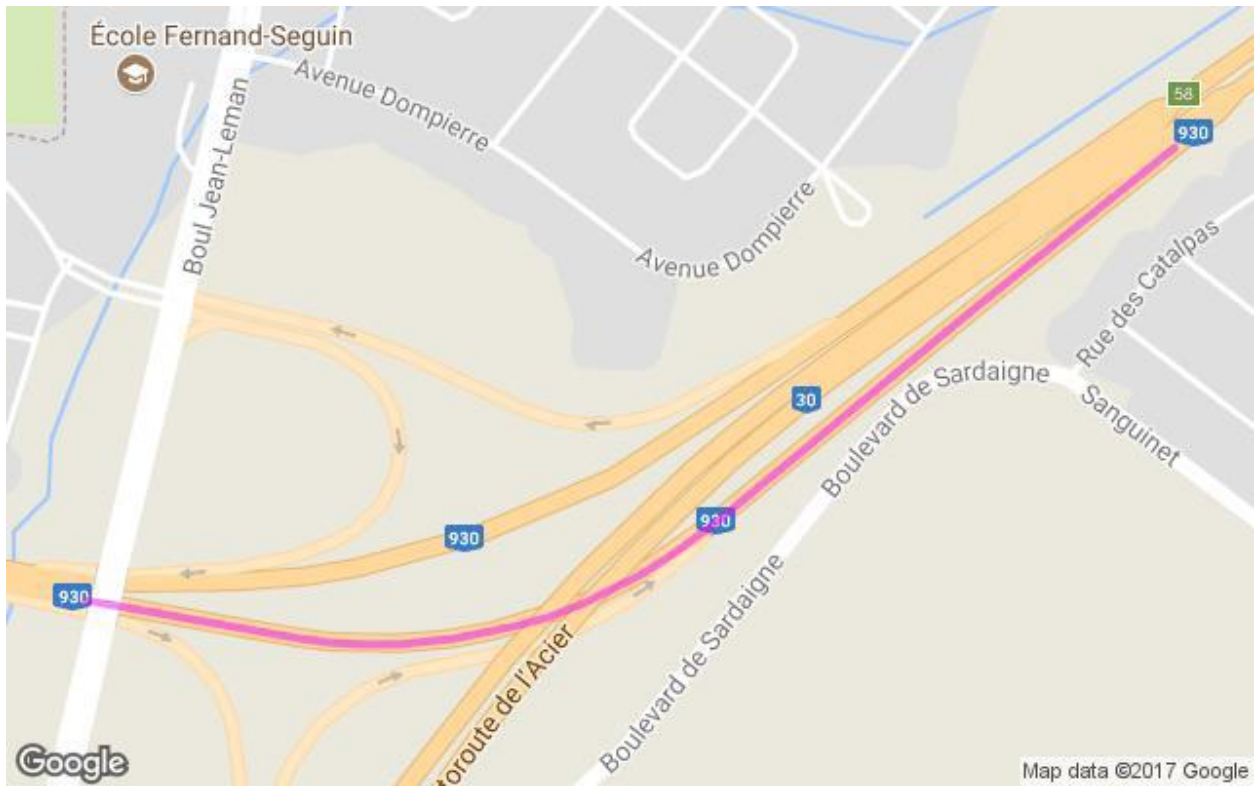
2530-10-2017-0009, 2530-10-2017-0010, 2530-10-2017-0027



2530-10-2017-0031R

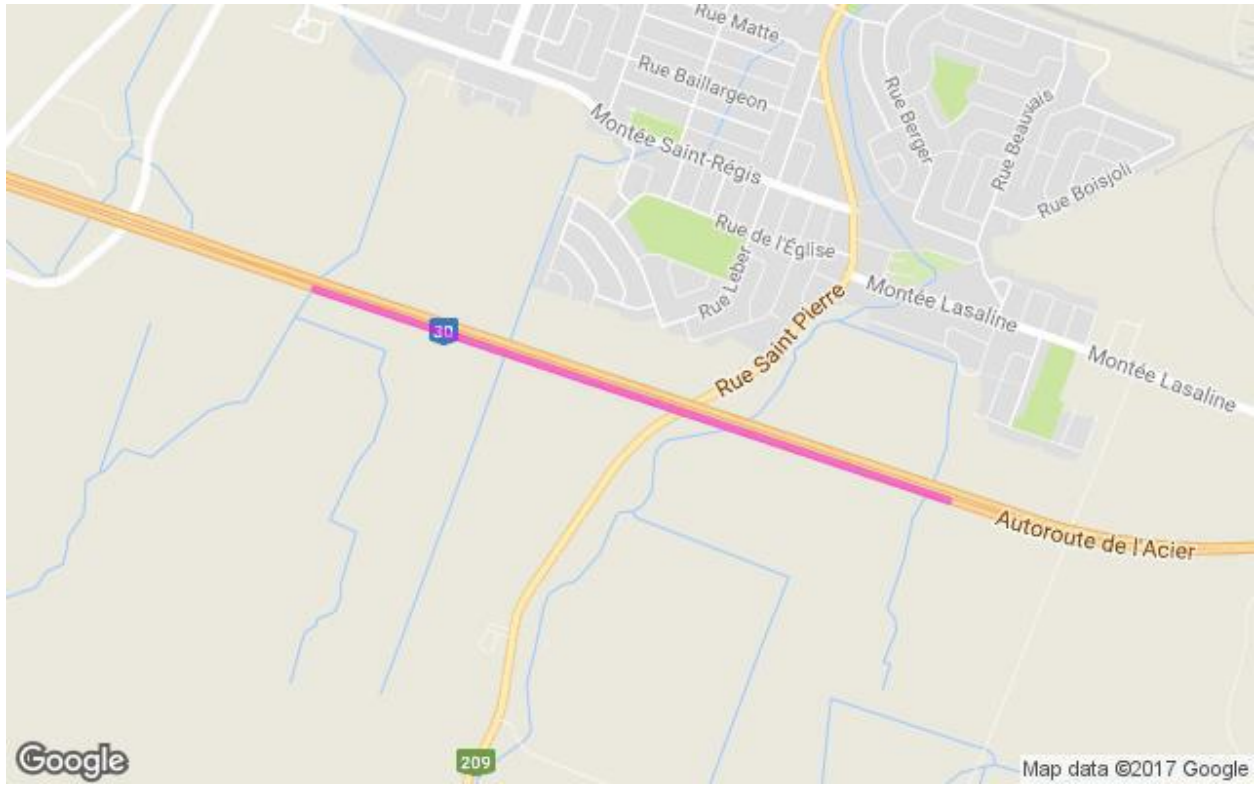


2530-10-2017-0029

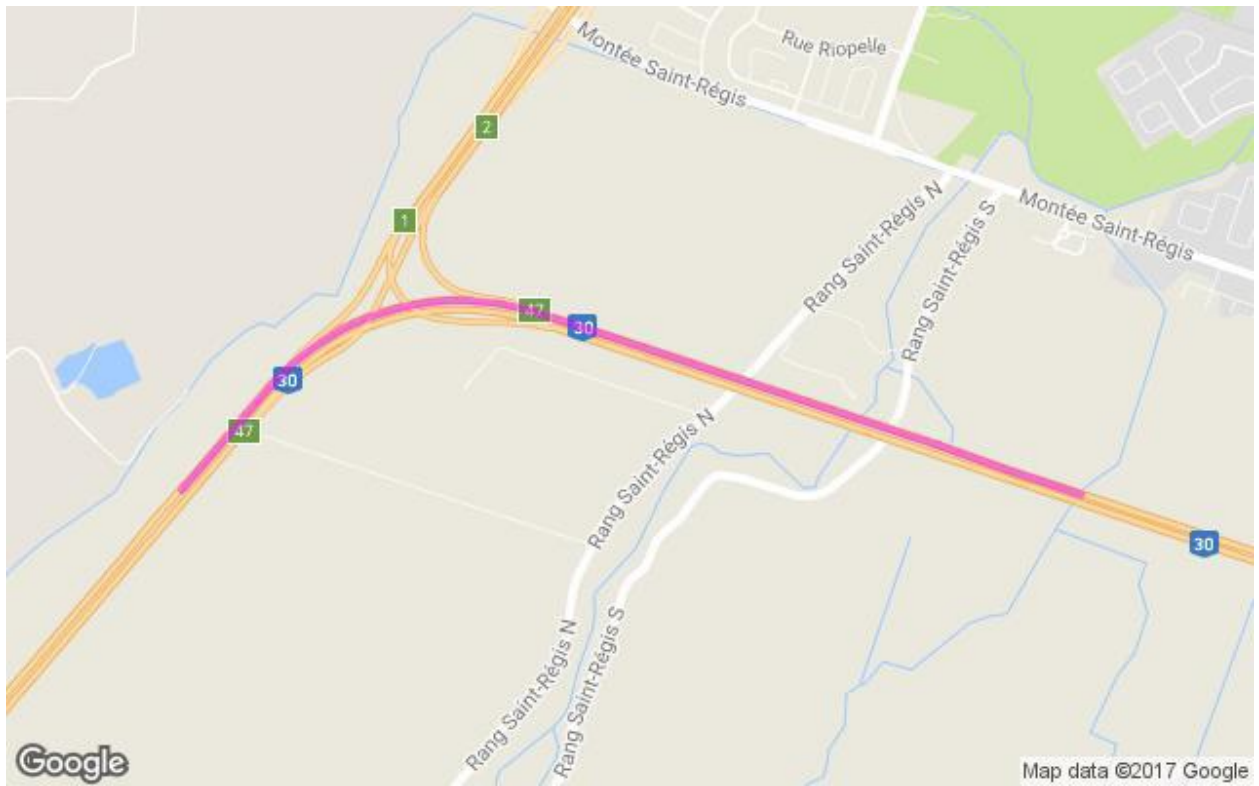




2530-10-2017-0012



2530-10-2017-0013, 2530-10-2017-0014, 2530-10-2017-0015



2530-10-2017-0013, 2530-10-2017-0014

