



**Communiqué de presse
Pour diffusion immédiate**

Autoroute 30 : Travaux à venir dans la MRC de Roussillon - Semaine du 3 au 9 juin 2017, soit du samedi au vendredi.

Salaberry-de-Valleyfield, le 8 juin 2017 – Dans le cadre de l’entente de partenariat public-privé de l’autoroute 30, A30 Express annonce que des travaux d’entretien auront lieu dans la MRC de Roussillon dans la semaine à venir.

Sites	Dates et plages horaires	Entrave	Plans
A30	Du 5 au 10 juin 2017 De 20h00 à 5h00	Fermeture de la voie de gauche simultanément en direction est et ouest au km 45.5 de l’autoroute 30 à Saint-Constant <i>(Travaux dans le cadre de la Modification du ministre no. 19A-Chaussée – Chemin déviation)</i>	2530-05-2017-0009 (A30Exp17-035)
	Du 5 au 6 juin 2017 De 20h00 à 5h00	Fermeture en alternance de la voie de droite et de gauche en direction est et ouest de l’autoroute 30 au niveau du km 56 à Candiac	2530-06-2017-0002 (A30Exp17-036)
	Du 6 au 7 juin 2017 De 20h00 à 5h00	Fermeture en alternance de la voie de droite et de gauche en direction est et ouest de l’autoroute 30 au niveau du km 53.5 à St-Constant	2530-06-2017-0003 (A30Exp17-037)
	Du 7 au 8 juin 2017 De 20h00 à 5h00	Fermeture en alternance de la voie de droite et de gauche en direction est et ouest de l’autoroute 30 au niveau du km 39 à Châteauguay	2530-06-2017-0005 (A30Exp17-039)
A730	Du 8 au 9 juin 2017 De 20h00 à 5h00	Fermeture en alternance de la voie de droite et de gauche en direction nord et sud de l’autoroute 730 au niveau du km 2 à St-Constant	2530-06-2017-0007 (A30Exp17-041)

Les modifications sont identifiées en gras.

La date à laquelle les travaux mentionnés ci-dessus est sujette à changement. Les plans de détours pour les fermetures majeures sont aussi disponibles au www.a30express.com. Pour travaux mineurs, veuillez surveiller la signalisation présente dans votre secteur.

A30 Express vous souhaite bonne route !

Contact média :

(514) 782-3030

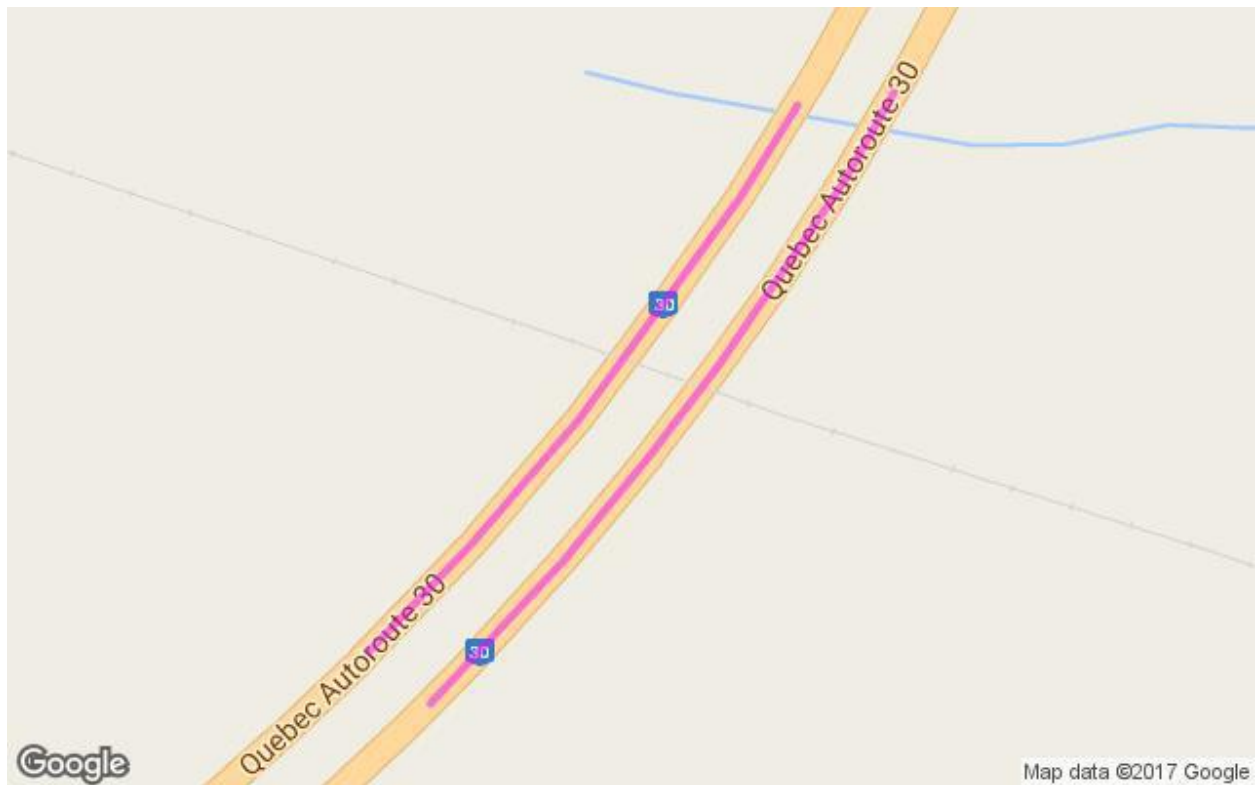
COM-ROUS-17-0602

PLANS POUR LES TRAVAUX PRÉCITÉS

2530-05-2017-0009



2530-06-2017-0002



2530-06-2017-0003



2530-06-2017-0005



2530-06-2017-0007

